



きゅうかんび
休館日 6/1 (月)・8 (月)・15 (月)・22 (月)・29 (月)
かいかんじかん
開館時間 9:30~17:30

すべ ぎょうじ じゆうさんか かいさいじかん こ
・全ての行事は自由参加になります。開催時間にお越してください。

6月6日 (土) 13:00~16:35

みんなでドッジボール

たいいくかん
体育館でみんなでドッジボールをしよう!

6月14日 (日) 13:00~16:35

チャチャチャゲーム

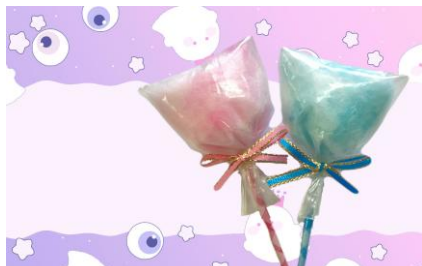
おもちゃのチャチャチャの曲きょくを「チャチャ
チャチーム」と「おもちゃチーム」に分かれ
て歌う協きょうりょく力ゲームです。
みんなはクリアできるかな♪

6月20日 (土) 13:00~16:35

ちょう か しづく
超カワイイ☆ミニチュアお菓子作り

わたがしへん
～綿菓子編～

わたがし か し つく
綿菓子のかわいいミニチュアお菓子を作ろ
う!



6月27日 (土) 13:00~16:35

ナンジャモンジャで遊ぼう!

ナンジャモンジャは、カードに描かれた謎なぞの
せいぶつ なまえ せいの
生物に名前をつけ、同じカードが出たらその
なまえ はや さけ きおくりょく しゅんぱつりょく きそ
名前をいち早く叫ぶ記憶力と瞬発力を競
うパーティーゲームです。

はじめてでも大丈夫♪遊び方から教えま
す!

みんなでナンジャモンジャを楽しもう♪

- にゅうかん でんわばんごう くだ
・入館カードに電話番号をかけるようにして下さい。
- かね カード、ゲーム、お菓子などは児童センターには持ってこれません。
- た もの じどう しきちない た
・食べ物、ジュースは児童センターの敷地内では食べられません。
- はいほう たいふう とこな きょうふうちゅういほう はつれい とき じどう やす
・警報、台風に伴う強風注意報が発令された時は児童センターはお休みです。
- かえ じかん うち ひと そうたん
・帰りの時間はお家の人と相談してきてください。